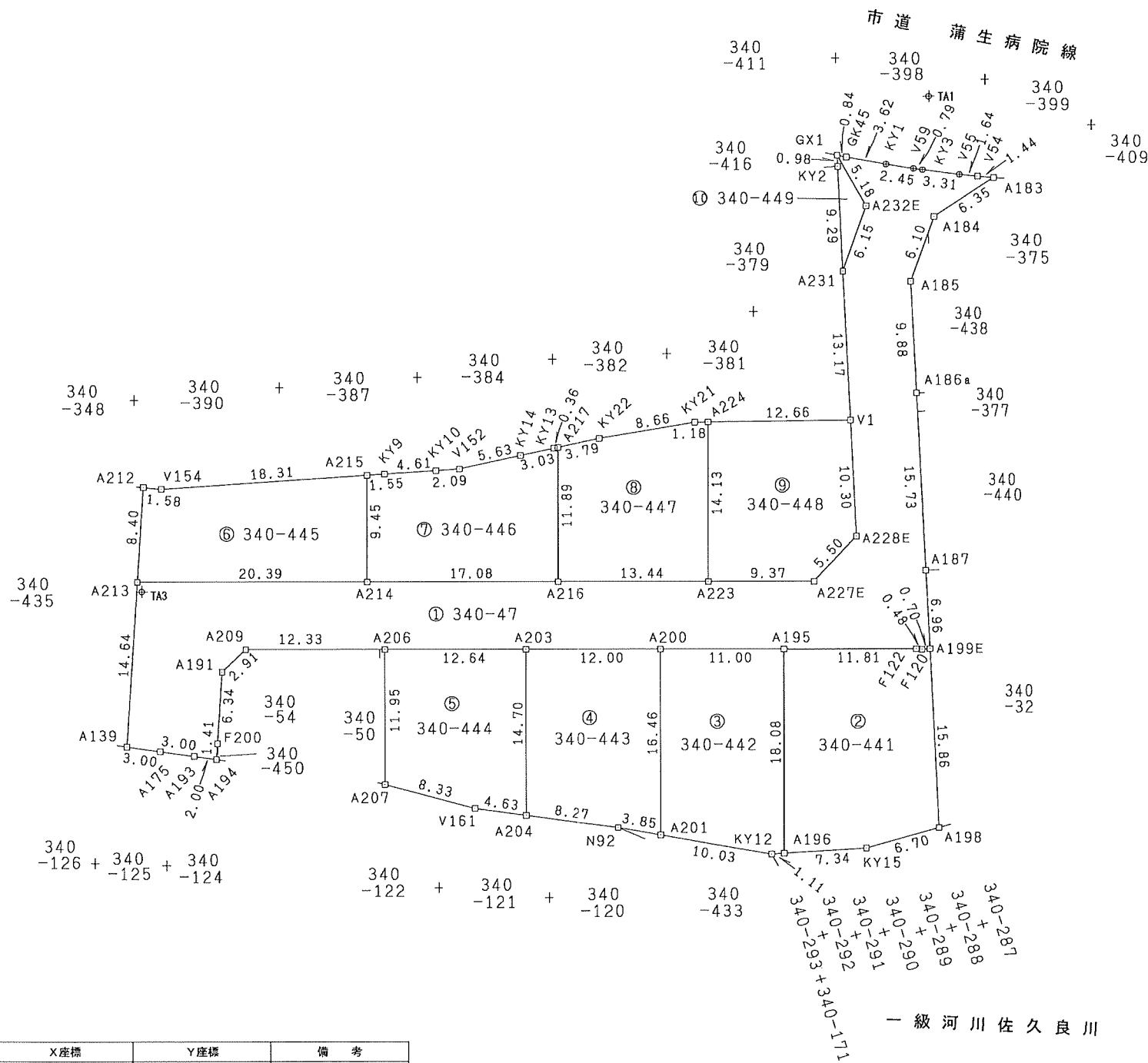


地番 340-47, 340-441ないし340-449 地積測量図 1/3

土地の所在 東近江市桜川西町字向川原



点名	X座標	Y座標	備考
TA1	99.326	109.206	コンクリート打込金属杭
TA3	103.457	26.596	コンクリート打込金属杭

境界点	境界標の種類
⊕	金属杭
□	金属標
⊙	刻み
⊗	プラスチック杭
田	コンクリート杭

作成者	滋賀県東近江市八日市清水二丁目12番19号 土地家屋調査士法人 とわのパートナーズ 社員 土地家屋調査士 野瀬 克佳 (令和元年9月20日測量) (令和元年9月30日作成)	申請人	株式会社蒲生ハウジング 代表取締役 岡根 克彦	縮尺	1 / 500
-----	---	-----	----------------------------	----	---------

地 番 340番441 340番456 地 積 測 量 図

土地の所在 東近江市桜川西町字向川原

多角点の種類及び座標値

測 点	多角点の種類	X	Y
T1	金属板	67.836	69.725
T2	金属板	65.428	84.614

引照点の種類及び座標値

測 点	引照点の種類	X	Y
IN1	マンホールセンター	64.203	79.583
IN2	マンホールセンター	89.808	95.650

1 地番 340-441

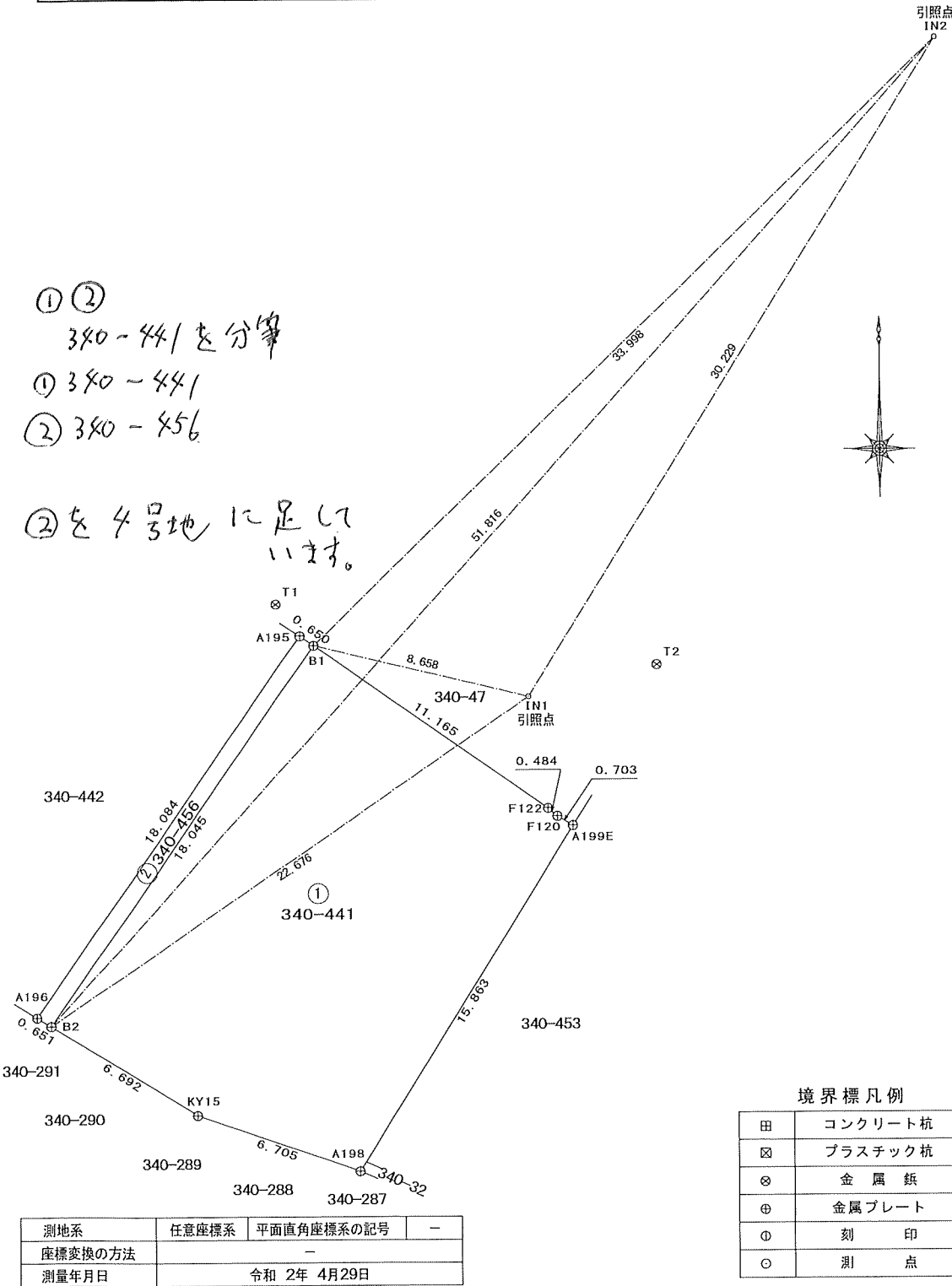
測 点	X	Y
B1	66.223	71.164
B2	51.407	60.862
KY15	47.918	66.573
A198	45.713	72.906
A199E	59.172	81.303
F120	59.536	80.701
F122	59.846	80.329
倍積	442.189422	
面積	221.0947110	地積 221.09 m ²

2 地番 340-456

測 点	X	Y
A195	66.594	70.630
A196	51.746	60.306
B2	51.407	60.862
B1	66.223	71.164
倍積	23.489110	
面積	11.7445550	地積 11.74 m ²

面 積 一 覧 表

符号	地 番	用 地 面 積
1	340-441	221.0947110
2	340-456	11.7445550
合計面積		232.8392660



測地系	任意座標系	平面直角座標系の記号	-
座標変換の方法	-		
測量年月日	令和 2年 4月29日		

作成者 彦根市野瀬町138番地11
土地家屋調査士 堀江宗徳
作成年月日 (令和2年4月30日)

申請人 ライアート株式会社
代表取締役 中村 光志

縮尺 1/250

地番	340-47, 340-441ないし340-449	地積測量図	2/3
土地の所在	東近江市桜川西町字向川原		

求積表

地番	① 340-47				
測点	X _n	Y _n	ΔX	ΔX×Y _n	距離
A191	93.564	28.351	5.384	152.641784	2.91
A209	93.985	31.234	-6.622	-206.831548	12.33
A206	86.942	41.365	-14.261	-589.906265	12.64
A203	79.724	51.746	-14.069	-728.014474	12.00
A200	72.873	61.598	-13.130	-808.781740	11.00
A195	66.594	70.630	-13.027	-920.097010	11.81
F122	59.846	80.329	-7.058	-566.962082	0.48
F120	59.536	80.701	-0.674	-54.392474	0.70
A199E	59.172	81.303	5.541	450.499923	6.96
A187	65.077	84.987	19.256	1636.509672	15.73
A186a	78.428	93.315	21.734	2028.108210	9.88
A185	86.811	98.545	11.914	1174.065130	6.10
A184	90.342	103.526	3.300	341.635800	6.35
A183	90.111	109.877	0.686	75.375622	1.44
V54	91.028	108.764	1.988	216.222832	1.64
V55	92.099	107.517	3.295	354.268515	3.31
KY3	94.323	105.055	2.763	290.266965	0.79
V59	94.862	104.469	2.240	234.010560	2.45
KY1	96.563	102.695	4.252	436.659140	3.62
GK45	99.114	100.124	3.166	316.992584	0.84
GX1	99.729	99.540	-4.547	-452.608380	5.18
A232E	94.567	99.111	-8.720	-864.247920	6.15
A231	91.009	94.093	-14.736	-1386.554448	13.17
V1	79.831	87.119	-19.923	-1735.671837	10.30
A228E	71.086	81.661	-9.851	-804.442511	5.50
A227E	69.980	76.270	4.248	323.994960	9.37
A223	75.334	68.570	13.029	893.398530	13.44
A216	83.009	57.532	17.425	1002.495100	17.08
A214	92.759	43.508	21.394	930.810152	20.39
A213	104.403	26.762	0.192	5.138304	14.64
A139	92.951	17.629	-13.498	-237.956242	3.00
A175	90.905	19.835	-4.093	-81.184655	3.00
A193	88.858	22.040	-3.411	-75.178440	2.00
A194	87.494	23.510	-0.257	-6.042070	1.41
F200	88.601	24.393	6.070	148.065510	6.34
			倍面積	1492.287197	
			面積	746.1435985	
			地積	746.14 m ²	
			坪数	225.70 坪	

地番	② 340-441				
測点	X _n	Y _n	ΔX	ΔX×Y _n	距離
A195	66.594	70.630	-8.100	-572.103000	18.08
A196	51.746	60.306	-18.676	-1126.274856	7.34
KY15	47.918	66.573	-6.033	-401.634909	6.70
A198	45.713	72.906	11.254	820.484124	15.86
A199E	59.172	81.303	13.823	1123.851369	0.70
F120	59.536	80.701	0.674	54.392474	0.48
F122	59.846	80.329	7.058	566.962082	11.81
			倍面積	465.677284	
			面積	232.8386420	
			地積	232.83 m ²	
			坪数	70.43 坪	

地番	③ 340-442				
測点	X _n	Y _n	ΔX	ΔX×Y _n	距離
A195	66.594	70.630	21.127	1492.200010	11.00
A200	72.873	61.598	-7.235	-446.661530	16.46
A201	59.359	52.201	-20.547	-1072.573947	10.03
KY12	52.326	59.356	-7.613	-451.877228	1.11
A196	51.746	60.306	14.268	860.446008	18.08
			倍面積	382.533313	
			面積	191.2666565	
			地積	191.26 m ²	
			坪数	57.85 坪	

地番	④ 340-443				
測点	X _n	Y _n	ΔX	ΔX×Y _n	距離
A200	72.873	61.598	20.365	1254.443270	12.00
A203	79.724	51.746	-5.224	-270.321104	14.70
A204	67.649	43.350	-17.662	-765.647700	8.27
N92	62.062	49.451	-8.290	-409.948790	3.85
A201	59.359	52.201	10.811	564.345011	16.46
			倍面積	372.870687	
			面積	185.4353435	
			地積	185.43 m ²	
			坪数	55.39 坪	

地番	⑤ 340-444				
測点	X _n	Y _n	ΔX	ΔX×Y _n	距離
A203	79.724	51.746	19.293	998.335578	12.64
A206	86.942	41.365	-2.596	-107.383540	11.95
A207	77.128	34.541	-16.166	-558.389806	8.33
V161	70.776	39.934	-9.479	-378.534386	4.63
A204	67.649	43.350	8.948	387.895800	14.70
			倍面積	341.923646	
			面積	170.9618230	
			地積	170.96 m ²	
			坪数	51.71 坪	

作成者 滋賀県東近江市八日市清水二丁目12番19号
 土地家屋調査士法人 とわのパートナーズ
 社員 土地家屋調査士 野瀬 克佳 (令和元年9月20日測量)
 (令和元年9月30日作成)

申請人 株式会社蒲生ハウジング
 代表取締役 岡根 克彦
 縮尺 1 /

地番 340-47, 340-441ないし340-449 地積測量図 3/3

土地の所在 東近江市桜川西町字向川原

地番 ⑥ 340-445					
測点	X _n	Y _n	ΔX	ΔX×Y _n	距離
V154	109.950	33.209	10.453	347.133677	1.58
A212	110.974	32.003	-5.547	-177.520641	8.40
A213	104.403	26.762	-18.215	-487.469830	20.39
A214	92.759	43.508	-3.882	-168.898056	9.45
A215	100.521	48.905	17.191	840.725855	18.31
			倍面積	353.971005	
			面積	176.985025	
			地積	176.98 m ²	
			坪数	53.53坪	

地番 ⑨ 340-448					
測点	X _n	Y _n	ΔX	ΔX×Y _n	距離
A223	75.334	68.570	-16.957	-1162.741490	9.37
A227E	69.980	76.270	-4.248	-323.994960	5.50
A228E	71.086	81.661	9.851	804.442511	10.30
V1	79.831	87.119	15.851	1380.923269	12.66
A224	86.937	76.638	-4.497	-344.641086	14.13
			倍面積	353.988244	
			面積	176.9941220	
			地積	176.99 m ²	
			坪数	53.54坪	

地番 ⑦ 340-446					
測点	X _n	Y _n	ΔX	ΔX×Y _n	距離
A215	100.521	48.905	-6.961	-340.427705	9.45
A214	92.759	43.508	-17.512	-761.912096	17.08
A216	83.009	57.532	0.019	1.093108	11.89
A217	92.778	64.324	9.909	637.386516	0.36
KY13	92.918	63.990	1.312	83.954880	3.03
KY14	94.090	61.189	3.346	204.738394	5.63
V152	96.264	55.993	3.254	182.201222	2.09
KY10	97.344	54.195	3.456	187.297920	4.61
KY9	99.720	50.239	3.177	159.609303	1.55
			倍面積	353.941542	
			面積	176.9707710	
			地積	176.97 m ²	
			坪数	53.53坪	

地番 ⑩ 340-449					
測点	X _n	Y _n	ΔX	ΔX×Y _n	距離
KY2	98.893	99.011	-8.720	-863.375920	9.29
A231	91.009	94.093	-4.326	-407.046318	6.15
A232E	94.567	99.111	8.720	864.247920	5.18
GX1	99.729	99.540	4.326	430.610040	0.98
			倍面積	24.435722	
			面積	12.2178610	
			地積	12.21 m ²	
			坪数	3.69坪	

総合計面積 2247.7854160 m²

地番 ⑧ 340-447					
測点	X _n	Y _n	ΔX	ΔX×Y _n	距離
A217	92.778	64.324	-8.305	-534.210820	11.89
A216	83.009	57.532	-17.444	-1003.588208	13.44
A223	75.334	68.570	3.928	269.342960	14.13
A224	86.937	76.638	12.267	940.118346	1.18
KY21	87.601	75.658	4.377	331.155065	8.66
KY22	91.314	67.824	5.177	351.124848	3.79
			倍面積	353.942192	
			面積	176.9710960	
			地積	176.97 m ²	
			坪数	53.53坪	

地番	地積
① 340-47	746.14 m ²
② 340-441	232.83 m ²
③ 340-442	191.26 m ²
④ 340-443	186.43 m ²
⑤ 340-444	170.96 m ²
⑥ 340-445	176.98 m ²
⑦ 340-446	176.97 m ²
⑧ 340-447	176.97 m ²
⑨ 340-448	176.99 m ²
⑩ 340-449	12.21 m ²

作成者 滋賀県東近江市八日市清水二丁目12番19号
土地家屋調査士法人 とわのパートナーズ
社員 土地家屋調査士 野瀬 克佳 (令和元年9月20日測量)
(令和元年9月30日作成)

申請人 株式会社蒲生ハウジング
代表取締役 岡根 克彦 縮尺 1/